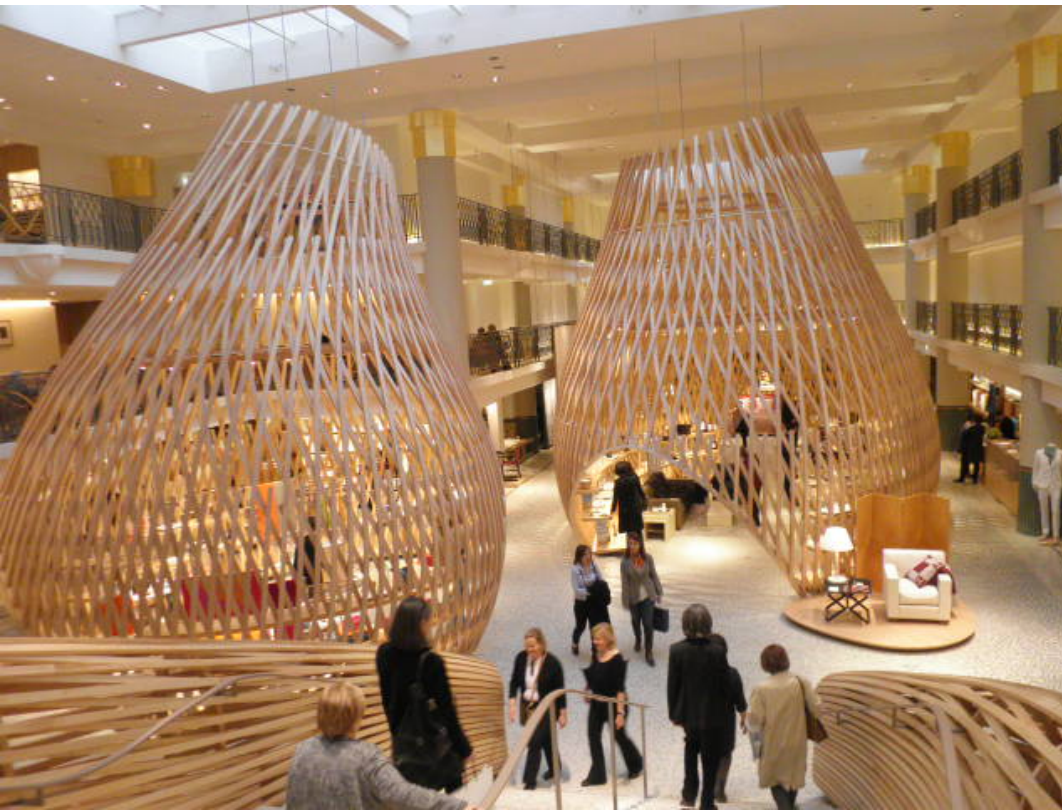


2010年11月にオープンしたエルメスの新しい店舗に行ってみた。

1400㎡もあるこの場所は、1935年に出来たアールデコ
のモザイクとバルコニーが美しいプール・ルテシア (Picine
Lutécia)、1970年に閉鎖され、2005年には歴史建造物
に指定された。

1978年、ドロテビス (Dorothee Bis) のブランド名で有名な
エリー & ジャックリーヌ・ジャコブソン (Élie & Jacqueline
Jacobson) 夫妻の所有となった。プールの底は、オフィスと
ショールームとして使用され、デフィレも行われていた。



ここで働く人や打合せにやって来る人は皆、
オフィスに行くと言わずに「プールに行く！」と
言って、モード界の数多くの人に愛された伝
説的な場所だったようだ。

贅沢な吹抜けが圧巻の素晴らしいインテリア
は一見の価値あり。写真を撮る人も多く、注
意も受けないので、私も遠慮なく撮影。
大階段を下りずに左手に進むと30人ぐらい
座れそうなサロンドテもある。斜め向かい
は左岸で唯一の老舗デパート・ボンマルシェ (Le
Bon Marché)。ちなみにみボンマルシェは世界
で最初の百貨店でエッフェル塔のエッフェル
氏のデザイン。

” HERMES ”

17 rue de Sèvres 75006 Paris

